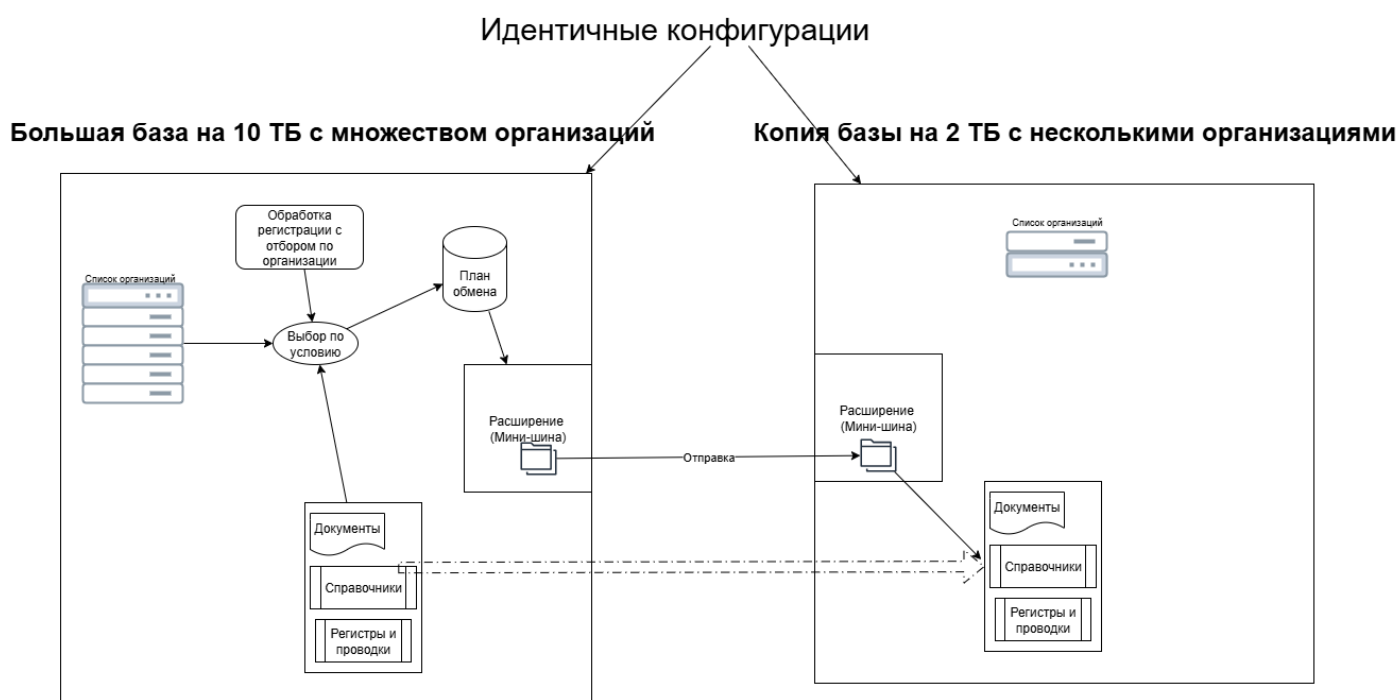


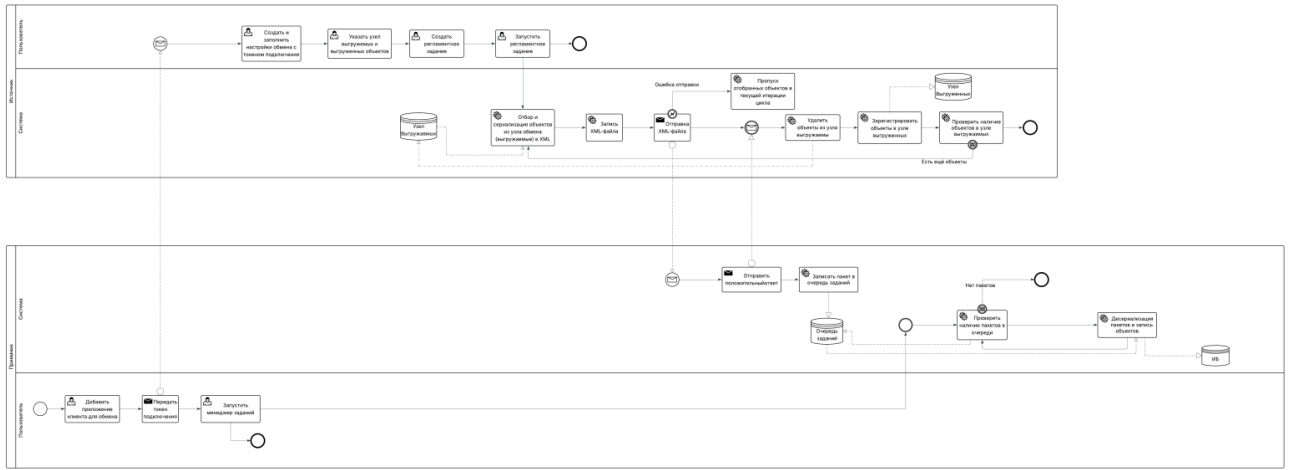
???????????????? ???? ? ?????????????

Механизм обеспечивает передачу данных между базами через HTTP-сервис, используя типовую сериализацию. Он переносит все элементы: справочники, документы, регистры сведений и ссылочные данные, доступные для отбора. Это позволяет, например, сделать копию базы по выбранной организации или подразделению, либо выполнить перенос данных по определённому реквизиту, установленному в правилах обмена. Используя типовой план обмена "Миграция приложений" накладывает на него правила регистрации объектов, созданные в КД-2.

В результате данные передаются из одной базы в другую, включая их движения и связанные документы. Такой обмен осуществляется в параллельном режиме с помощью фоновых заданий, что обеспечивает высокую скорость и минимальные временные затраты. В качестве основы механизма используется "Выгрузка и загрузка данных XML".



[Схема BPMN.png](#)



Вопросы и уточнения по описанию или схемам можно написать здесь:

<https://docs.google.com/forms/d/e/1FAIpQLSeRJAg07Q6qUeUBP3Ss3RvUoZgILNYw1vJh8xjBb0IW1NuYYg/viewform?usp=dialog>

Revision #8

Created 21 August 2025 15:45:58 by Лариса Забелло

Updated 17 October 2025 08:09:17 by Лариса Забелло